

INFO MÁJ 2021

Vážení odběratelé,

Letošní jaro nemá za dobu existence naší firmy obdoby. Jde především o nepřetržité navyšování cen materiálu a výrazně se zhoršující spolehlivost dodavatelů. Čtěte pozorně, tentokrát jsou zde obsaženy opravdu pouze zcela zásadní informace!

- Ceny materiálu pro výrobu
- Narůstající nespolehlivost dodavatelů
- Nový ceník s platností od 1.7.2021
- AKCE 2021 – úprava cen
- Nové průmyslové pohony FMK BASE
- Změna u přijímačů UR01
- Nové pohony Doormax již nepotřebují převodník NO/NC
- Upozornění – při tisku loga je nutné zalakování
- MFZ – Nová ŘJ CS320

Ceny materiálu pro výrobu

O narůstajících cenách materiálu jsme Vás informovali již v minulém Infoletáku. Bohužel se situace v žádném případě nezačíná zlepšovat. Naopak veškerý materiál se dál výrazně zdražuje. Od oktobra roku 2020 se ceny některého materiálu (například svitky plechu pro výrobu bočních plechů) zvýšily již o 100%.

Dále se zvyšují především ceny panelů (doteď až 40%), ceny železa pro kování (doteď cca 25%), pružiny (doteď 10-15%). Zdražuje ovšem i další materiál jako je hliník, plexisklo, těsnění, papír, mirelon, doprava, motory, prostě všechno. Již máme informace od některých dodavatelů, že na třetí letošní čtvrtletí již připravují další navýšení cen.

Nejhorší ovšem je, že když hovoříme s dodavateli, nikdo není schopen říct, kdy toto zdražování skončí a o kolik se ještě zdražovat bude.

Když toto zdražování materiálu (které nemá v minulosti obdoby) začalo, zareagovali jsme naštěstí včas a nakoupili maximální možné množství zásob ještě za staré ceny. Ovšem i tyto zásoby již docházejí a bude nutné toto zdražení cen materiálu promítnout i do našich prodejních cen. Toto zdražování se samozřejmě týká všech výrobců vrat (a nejen jich, týká se všech, kteří něco vyrábí) a všichni výrobci vrat kromě nás již zdražili, většinou od 1.5.2021.

Více informací o vývoji cen naleznete v sekci s novým ceníkem.

Narůstající nespolehlivost dodavatelů

S rostoucími cenami materiálu a celkovým zmatkem a nejistotou na trhu je bohužel spojena další nepříjemná věc a tou je rostoucí nespolehlivost dodavatelů. U většiny dodavatelů se v posledních měsících potýkáme v mnohem větší míře než v minulosti s prodlužováním termínů dodání potvrzených objednávek a také s nevykryváním dodávek některých komponentů, což může značně komplikovat naši výrobu a následnou naši schopnost dodávat Vám vrata v potvrzeném termínu.

Snažíme se s touto velice nepříjemnou situací bojovat, jak se dá, navyšujeme skladové zásoby a snažíme se případně hledat i alternativní dodavatele a produkty tak, abychom byli schopni plnit naše závazky vůči Vám.

Bohužel se však někdy může stát, že i přes veškerou snahu nebudeme schopni vrata v požadovaném termínu vyrobit. V takovém případě budete samozřejmě zavčas informováni o konkrétní situaci.

Samostatnou kapitolou jsou dodávky kontejnerů z Číny. Lodě jsou přeplněné, cena dopravy je trojnásobná oproti roku 2020 a i přes potvrzení objednávky a zarezervované místo na lodi se nám již opakovaně stalo, že náš kontejner prostě nebyl naložen. Konkrétně aktuální kontejner, který měl vyplout z Číny 10.4. stále nevyplul a poslední informace je, že vypluje 2.6., což znamená zpoždění téměř 2 měsíce. Z tohoto důvodu je pravděpodobné, že bude nutné dělat kompromisy u pohonů Doormax (hlavy i dráhy). O možných náhradních variantách budete informováni při potvrzování objednávek.

INFO MÁJ 2021

Nový ceník s platností od 1.7.2021

V souvislosti s výše uvedeným výrazným zdražováním materiálu jsme nuceni, stejně jako naše konkurence, vydat nový ceník s navýšenými cenami.

Ceny jsou navýšeny dle jednotlivých skupin výrobků a dodavatelů mezi 5-7%. Jsou tam i světlé výjimky, kde nedošlo k navýšení vůbec (GFA) nebo v minimální míře 2% (SOMFY). Toto navýšení je opravdu minimální a rozhodně nepokrývá veškeré navýšení materiálu, kterému čelíme. Značnou část navýšení pokrýváme z naší marže, aby toto zdražení pro Vás nebylo tak bolestivé.

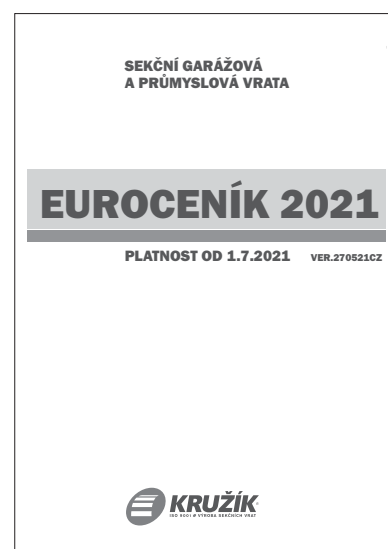
Nový ceník bude platný pro objednávky přijaté od 1.7.2021. Všechna vrata a příslušenství, která objednáte do 30.6.2021 budou tedy ještě za staré ceny. Máte tedy více než měsíc na dokončení rozpracovaných zakázek a zaslání objednávek.

V průběhu léta budeme situaci na trhu důkladně sledovat a podle vývoje situace budeme dále reagovat.

Ceníky v tištěné podobě Vám doveze Váš obchodní zástupce osobně v rámci obchodní návštěvy nebo je možné je zaslat spolu se zbožím, v elektronické podobě si můžete ceník již nyní stáhnout zde.



Nové ceníky si pečlivě prostudujte a s případnými dotazy se obračejte na svého obchodního zástupce.



AKCE 2021 – úprava cen

Z výše uvedených důvodů musíme přistoupit i k úpravě cen v rámci AKCE 2021. Jak bylo uvedeno na počátku této AKCE 2021, **stávající ceny platí pro objednávky do 30.6.2021. Po tomto datu budou Vaše nákupní ceny navýšeny v průměru o 6%.**

Tyto nové ceny budou garantovány do 30.9.2021. Dále budeme postupovat dle budoucího vývoje na trhu.

Další podmínky AKCE 2021 zůstávají nezměněné.

Více informací ohledně Vašich nákupních cen, rozdělení do skupin A a B dle panelů a dalších dotazů získáte u svého obchodního zástupce.

INFO MÁJ 2021

Nové průmyslové pohony FMK BASE

Jednou z hlavních novinek pro letošní rok, kterou bychom Vám chtěli představit, jsou nové **průmyslové pohony FMK BASE**. Tyto pohony jsou vyráběny stejným výrobcem jako pohony DOORMAX a ULTIMATE, které většina z Vás používá.

Tyto pohony existují ve třech výkonových variantách **35Nm, 50Nm a 70Nm**. Každá výkonová varianta má dané základní sady a rozšířené sady.

Pohony FMK BASE pracují se vstupním napětím 230/380 V a s ovládacím napětím 24V DC. Všechny verze mají rovněž **systém pomalého rozjezdu a dojezdu SOFT START a SOFT STOP**, který chrání vrata, výrazně prodlužuje životnost vrat a snižuje náklady na opravy.

Ceny jsou nastaveny velice příznivě a můžeme říct, že kompenzují navýšení cen u průmyslových vrat.

Veškeré technické parametry a informace o těchto pohonech naleznete v letáku, který si můžete stáhnout zde.



Ceny jednotlivých sad i příslušenství naleznete v novém ceníku.

Motory budou skladem v průběhu júla.

V případě zájmu o vzorky na testování kontaktujte svého obchodního zástupce.



Base 35 pohon



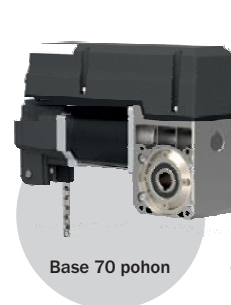
trojtlačítko na zeď, kabel 4m



Base 50 pohon



ovládací panel, kabel 5m



Base 70 pohon



ovládací panel, kabel 6m

2× ovladač +
zásuvný přijímačruční ovládání
řetězemsada optické
kontaktní lišty

Změna u přijímačů UR01

U oblíbeného **univerzálního přijímače UR01** dochází ke změně parametrů. Dříve býval **čtyřkanálový**, nově je **tříkanálový**. Pracuje s napětím 12-24V AC/DC a funguje s ovladači RC01-RC06 a rovněž s ovladačem DMT ke starším pohonům.

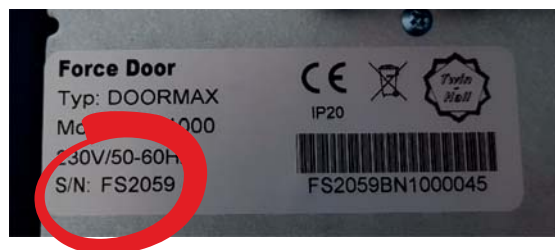
Tato změna vstupuje v platnost okamžitě.

INFO MÁJ 2021

Nové pohony DOORMAX již nepotřebují převodník NO/NC (DX-VSTUP)

Chtěli bychom Vás informovat, že u motorů DOORMAX s označením číslem šarže FS2059 a vyšším číslem FS..... je **nově přidaná možnost výběru typu kontaktu pro magnetický kontakt vstupních dveří**.

Standardně je nastaven jako spínací kontakt. Pro námi dodávaný magnetický kontakt je nutné přenastavit kontakt na rozpínací. U těchto motorů se již nebude dodávat převodník pro magnetický kontakt, není potřebný. Tato funkce je stejná jako u motorů Ultimate, Oreo, Advanced a Uno.



Návod k nastavení naleznete zde. 



Upozornění – při tisku loga je nutné zalakování

Upozorňujeme na skutečnost, že pokud někdo bude chtít tisknout logo nebo nějaký nápis pouze na jednu nebo třeba na 2 sekce vrat, **důrazně doporučujeme nechat si tento nápis i zalakovat.** Tím se samozřejmě změní barevnost daných sekcí. Pokud bude chtít zákazník vrata na všech sekcích stejnobarevná, bude nutné zalakovat bezbarvým lakem všechny sekce a účtovat se to bude dle m², jakoby se tiskla celá vrata.

V případě, že zákazník nebude chtít logo nebo nápis zalakovat, nelze poskytnout záruku na potisk 10 let, ale pouze standardní záruku.

MFZ – Nová ŘJ CS320

Německý výrobce průmyslových pohonů **MFZ** nám oznámil, že **ukončuje výrobu řídicích jednotek CS300 a CS310.**

Obě dvě **budou v brzké době nahrazeny novou řídicí jednotkou CS320.** Tato řídicí jednotka by měla být modernější a spolehlivější než dříve používané řídicí jednotky. Starší řídicí jednotky budou k dispozici do vyprodání zásob.

Očekáváme, že nové ŘJ CS320 se začnou používat v průběhu léta.

Výhodou je, že CS320 se dá použít jako náhrada za CS300 i CS310 i pro účely servisu na starých vratech. Pouze u motoru s frekvenčním měničem se nedá řídicí jednotka CS300 FU nahradit za novou.

Návod k nové CS320 si můžete stáhnout zde. 

